

УТВЕРЖДАЮ  
Председатель комиссии  
по паспортизации объектов  
социальной инфраструктуры при  
администрации города Слободского



П.О.Вайкутис

2014 г.

**ПАСПОРТ ДОСТУПНОСТИ  
ОБЪЕКТА СОЦИАЛЬНОЙ ИНФРАСТРУКТУРЫ (ОСИ)**

№ \_\_\_\_\_

**1. Общие сведения об объекте**

- 1.1. Наименование (вид) объекта: образовательная организация.
- 1.2. Адрес объекта **613150 Кировская область г.Слободской, ул. Никольская, 36**
- 1.3. Сведения о размещении объекта:  
- отдельно стоящее здание **из 2 этажей, 739 кв.м**  
- часть здания \_\_\_\_\_ этажей (или на \_\_\_\_\_ этаже), \_\_\_\_\_ кв.м  
- наличие прилегающего земельного участка (**да**, нет); **5953 кв.м**
- 1.4. Год постройки здания **1980**, последнего капитального ремонта **1987г.**
- 1.5. Дата предстоящих плановых ремонтных работ: *текущего* **нет**, *капитального* **нет**, сведения об организации, расположенной на объекте
- 1.6. Название организации (учреждения), (полное юридическое наименование – согласно Уставу, краткое наименование) **Муниципальное казенное дошкольное образовательное учреждение детский сад общеразвивающего вида «Колокольчик» города Слободского Кировской области (МКДОУ д/с «Колокольчик»)**
- 1.7. Юридический адрес организации (учреждения) **613150 Кировская область г.Слободской, ул. Никольская, 36**
- 1.8. Основание для пользования объектом (оперативное управление, аренда, собственность) **оперативное управление.**
- 1.9. Форма собственности (государственная, негосударственная) **государственная**
- 1.10. Территориальная принадлежность (*федеральная, региональная, муниципальная*) **муниципальная**
- 1.11. Вышестоящая организация (*наименование*) **администрация города Слободского**
- 1.12. Адрес вышестоящей организации, другие координаты **613150 г.Слободской, Кировской области, ул. Советская, 86**

**2. Характеристика деятельности организации на объекте (по обслуживанию населения)**

- 2.1 Сфера деятельности (*здравоохранение, образование, социальная защита, физическая культура и спорт, культура, связь и информация, транспорт, жилой фонд, потребительский рынок и сфера услуг, другое*) **образование**
- 2.2 Виды оказываемых услуг **предоставление общедоступного и бесплатного дошкольного образования, присмотр и уход за детьми в организации, осуществляющей образовательную деятельность по образовательной программе дошкольного образования**
- 2.3 Форма оказания услуг: (на объекте, с длительным пребыванием, в т.ч. проживанием, на дому, дистанционно) **на объекте.**

2.4 Категории обслуживаемого населения по возрасту: (дети, взрослые трудоспособного возраста, пожилые; все возрастные категории) **дети.**

2.5 Категории обслуживаемых инвалидов: *инвалиды, передвигающиеся на коляске, инвалиды с нарушениями опорно-двигательного аппарата; нарушениями зрения, нарушениями слуха, нарушениями умственного развития.*

2.6 Плановая мощность: посещаемость (количество обслуживаемых в день), вместимость, пропускная способность **140 человек в день**

2.7 Участие в исполнении ИПР инвалида, ребенка-инвалида (да, нет) **да**

### 3. Состояние доступности объекта

#### 3.1 Путь следования к объекту пассажирским транспортом

(описать маршрут движения с использованием пассажирского транспорта)

**автобусы: маршрут № 1, № 11, №3 (до остановки школа № 7), № 4 (до остановки «Паруса»)**

наличие адаптированного пассажирского транспорта к объекту **нет**

#### 3.2 Путь к объекту от ближайшей остановки пассажирского транспорта:

3.2.1 расстояние до объекта от остановки транспорта **300 м**

3.2.2 время движения (пешком) **10 мин.**

3.2.3 наличие выделенного от проезжей части пешеходного пути (да, **нет**),

3.2.4 Перекрестки: *нерегулируемые; регулируемые, со звуковой сигнализацией, таймером;*

3.2.5 Информация на пути следования к объекту: *акустическая, тактильная, визуальная; **нет***

3.2.6 Перепады высоты на пути: **есть, нет** (описать: естественный перепад высот (здание детского сада находится на возвышенности)).

3.2.7 Их обустройство для инвалидов на коляске: да, **нет**

#### 3.3 Организация доступности объекта для инвалидов – форма обслуживания\*

№ п/п	Категория инвалидов (вид нарушения)	Вариант организации доступности объекта (формы обслуживания)*
1.	Все категории инвалидов и МГН	ДУ
	<i>в том числе инвалиды:</i>	
2	передвигающиеся на креслах-колясках	ВНД
3	с нарушениями опорно-двигательного аппарата	ДУ
4	с нарушениями зрения	ДУ
5	с нарушениями слуха	ДУ
6	с нарушениями умственного развития	ДУ

\* - указывается один из вариантов: «А», «Б», «ДУ», «ВНД»

#### 3.4 Состояние доступности основных структурно-функциональных зон

№ п \п	Основные структурно-функциональные зоны	Состояние доступности, в том числе для основных категорий инвалидов**
1	Территория, прилегающая к зданию (участок)	ДУ
2	Вход (входы) в здание	ДУ
3	Путь (пути) движения внутри здания (в т.ч. пути эвакуации)	ДУ
4	Зона целевого назначения здания (целевого посещения объекта)	ДУ
5	Санитарно-гигиенические помещения	ДУ
6	Система информации и связи (на всех зонах)	ДУ
7	Пути движения к объекту (от остановки транспорта)	ДУ

\*\* Указывается: ДП-В - доступно полностью всем; ДП-И (К, О, С, Г, У) – доступно полностью избирательно (указать категории инвалидов); ДЧ-В - доступно частично всем; ДЧ-И (К, О, С, Г, У) – доступно частично избирательно (указать категории инвалидов); ДУ - доступно условно, ВНД – временно недоступно

**3.5. Итоговое заключение о состоянии доступности ОСИ: ДУ, в МКДОУ д/с «Колокольчик» отсутствует техническая возможность внесения конструктивных изменений таких, как устройство лифта и расширения путей движения и т.п.**

#### 4. Управленческое решение

##### 4.1. Рекомендации по адаптации основных структурных элементов объекта

№№ п \п	Основные структурно-функциональные зоны объекта	Рекомендации по адаптации объекта (вид работы)*
1	Территория, прилегающая к зданию (участок)	капитальный ремонт, реконструкция прогулочного участка
2	Вход (входы) в здание	Капитальный ремонт
3	Путь (пути) движения внутри здания (в т.ч. пути эвакуации)	Технические решения не возможны – организация альтернативных форм обслуживания
4	Зона целевого назначения здания (целевого посещения объекта)	Закупка оборудования для сенсорной комнаты
5	Санитарно-гигиенические помещения	Текущий ремонт
6	Система информации на объекте (на всех зонах)	Текущий ремонт
7	Пути движения к объекту (от остановки транспорта)	Отсутствуют пешеходные дорожки
8	Все зоны и участки	Капитальный ремонт

\*- указывается один из вариантов (видов работ): не нуждается; ремонт (текущий, капитальный); индивидуальное решение с ТСР; технические решения невозможны – организация альтернативной формы обслуживания

##### 4.2. Период проведения работ 2024-2030г.г.

в рамках исполнения программы

(указывается наименование документа: программы, плана)

4.3 Ожидаемый результат (по состоянию доступности) после выполнения работ по адаптации: участок и здания детского сада будут доступны всем категориям детей-инвалидов дошкольного возраста

Оценка результата исполнения программы, плана (по состоянию доступности)

4.4. Для принятия решения требуется, не требуется (нужное подчеркнуть):

Согласование \_\_\_\_\_

Имеется заключение уполномоченной организации о состоянии доступности объекта (наименование документа и выдавшей его организации, дата), прилагается

4.5. Информация размещена (обновлена) на Карте доступности субъекта Российской Федерации дата \_\_\_\_\_

(наименование сайта, портала)

#### 5. Особые отметки

Паспорт сформирован на основании:

1. Анкеты (информации об объекте) от « \_\_\_\_ » \_\_\_\_\_ 20 \_\_\_\_ г.,

2. Акта обследования объекта: № акта \_\_\_\_\_ от « \_\_\_\_ » \_\_\_\_\_ 20 \_\_\_\_ г.

3. Решения Комиссии \_\_\_\_\_ от « \_\_\_\_ » \_\_\_\_\_ 20 \_\_\_\_ г.

УТВЕРЖДАЮ  
Руководитель организации

« \_\_\_\_\_ » \_\_\_\_\_ 20\_\_ г.

**АНКЕТА**  
**(информация об объекте социальной инфраструктуры)**  
**К ПАСПОРТУ ДОСТУПНОСТИ ОСИ**  
№ \_\_\_\_\_

**1. Общие сведения об объекте**

1.1. Наименование (вид) объекта Муниципальное казенное дошкольное образовательное учреждение детский сад общеразвивающего вида «Колокольчик» города Слободского Кировской области

1.2. Адрес объекта 613150 Кировская область г.Слободской, ул. Никольская, 36

1.3. Сведения о размещении объекта:

- отдельно стоящее здание из 2 этажей, 739 кв.м.

- часть здания \_\_\_\_\_ этажей (или на \_\_\_\_\_ этаже), \_\_\_\_\_ кв.м.

1.4. Год постройки здания 1980, последнего капитального ремонта 1987г.

1.5. Дата предстоящих плановых ремонтных работ: текущего в ближайшее время не предусмотрено, капитального в ближайшее время не предусмотрено

сведения об организации, расположенной на объекте

1.6. Название организации (учреждения), (полное юридическое наименование – согласно Уставу, краткое наименование) Муниципальное казенное дошкольное образовательное учреждение детский сад общеразвивающего вида «Колокольчик» города Слободского Кировской области (МКДОУ д/с «Колокольчик»)

1.7. Юридический адрес организации (учреждения) 613150 Кировская область г.Слободской, ул. Никольская, 36

1.8. Основание для пользования объектом (оперативное управление, аренда, собственность) оперативное управление, свидетельство о государственной регистрации 43-АВ № 635606 от 10.10.2011г.

1.9. Форма собственности (государственная, негосударственная) государственная

1.10. Территориальная принадлежность (федеральная, региональная, муниципальная) муниципальная

1.11. Вышестоящая организация (наименование) администрация города Слободского

1.12. Адрес вышестоящей организации, другие координаты 613150 г.Слободской. Кировской области, ул. Советская, 86

**2. Характеристика деятельности организации на объекте.**

2.1 Сфера деятельности (здравоохранение, образование, социальная защита, физическая культура и спорт, культура, связь и информация, транспорт, жилой фонд, потребительский рынок и сфера услуг, другое) образование

2.2 Виды оказываемых услуг предоставление общедоступного и бесплатного дошкольного образования, присмотр и уход за детьми в организации, осуществляющей образовательную деятельность по образовательной программе дошкольного образования

2.3 Форма оказания услуг: (на объекте, с длительным пребыванием, в т.ч. проживанием, на дому, дистанционно) на объекте с 10,5 часовым пребыванием детей

2.4 Категории обслуживаемого населения по возрасту: (дети, взрослые трудоспособного возраста, пожилые; все возрастные категории) дети в возрасте от 2 месяцев до 7 лет

2.5 Категории обслуживаемых инвалидов: инвалиды, передвигающиеся на коляске, инвалиды с нарушениями опорно-двигательного аппарата; нарушениями зрения, нарушениями слуха, нарушениями умственного развития **нет**

2.6 Плановая мощность: посещаемость (количество обслуживаемых в день), вместимость, пропускная способность **140 человек в день**

2.7 Участие в исполнении ИПР инвалида, ребенка-инвалида (да, нет) **нет**

### 3. Состояние доступности объекта для инвалидов и других маломобильных групп населения (МГН)

#### 3.1 Путь следования к объекту пассажирским транспортом

(описать маршрут движения с использованием пассажирского транспорта)

**автобусы: маршрут № 1, № 11, 3 (до остановки школа № 7), № 4 (до остановки «Паруса»).**

наличие адаптированного пассажирского транспорта к объекту **нет**

#### 3.2 Путь к объекту от ближайшей остановки пассажирского транспорта:

3.2.1 расстояние до объекта от остановки транспорта **300 м**

3.2.2 время движения (пешком) **10 мин**

3.2.3 наличие выделенного от проезжей части пешеходного пути (да, **нет**),

3.2.4 Перекрестки: *регулируемые, со звуковой сигнализацией, таймером;* **нерегулируемые**

3.2.5 Информация на пути следования к объекту: *акустическая, тактильная, визуальная;* **нет**

3.2.6 Перепады высоты на пути: *нет* **есть,**

Их обустройство для инвалидов на коляске: да, **нет**

#### 3.3 Вариант организации доступности ОСИ (формы обслуживания)\* с учетом СП 35-101-2001

№ п/п	Категория инвалидов (вид нарушения)	Вариант организации доступности объекта
1.	Все категории инвалидов и МГН	
	<i>в том числе инвалиды:</i>	
2	передвигающиеся на креслах-колясках	ВНД
3	с нарушениями опорно-двигательного аппарата	ВНД
4	с нарушениями зрения	ВНД
5	с нарушениями слуха	ВНД
6	с нарушениями умственного развития	ДУ

\* - указывается один из вариантов: «А», «Б», «ДУ», «ВНД»

#### 4. Управленческое решение (предложения по адаптации основных структурных элементов объекта)

№ п \п	Основные структурно-функциональные зоны объекта	Рекомендации по адаптации объекта (вид работы)*
1	Территория, прилегающая к зданию (участок)	капитальный ремонт, реконструкция прогулочного участка
2	Вход (входы) в здание	Капитальный ремонт
3	Путь (пути) движения внутри здания (в т.ч. пути эвакуации)	Технические решения не возможны – организация альтернативных форм обслуживания
4	Зона целевого назначения (целевого посещения объекта)	Закупка оборудования для сенсорной комнаты
5	Санитарно-гигиенические помещения	Текущий ремонт

6	Система информации на объекте (на всех зонах)	Текущий ремонт
7	Пути движения к объекту (от остановки транспорта)	Нет пешеходных дорожек
8.	Все зоны и участки	Капитальный ремонт

\*- указывается один из вариантов (видов работ): не нуждается; ремонт (текущий, капитальный); индивидуальное решение с ТСР; технические решения невозможны – организация альтернативной формы обслуживания

**Размещение информации на Карте доступности субъекта Российской Федерации согласовано** \_\_\_\_\_

*(подпись, Ф.И.О., должность; координаты для связи уполномоченного представителя объекта)*

« \_\_\_\_ » \_\_\_\_\_ 20\_\_ г.

**АКТ ОБСЛЕДОВАНИЯ**  
**объекта социальной инфраструктуры**  
**К ПАСПОРТУ ДОСТУПНОСТИ ОСИ**  
№ \_\_\_\_\_

« \_\_\_\_ » \_\_\_\_\_ 20\_\_ г.

\_\_\_\_\_  
Наименование территориального  
образования субъекта Российской  
Федерации

**1. Общие сведения об объекте**

1.1. Наименование (вид) объекта Муниципальное казенное дошкольное образовательное учреждение детский сад общеразвивающего вида «Колокольчик» города Слободского Кировской области

1.2. Адрес объекта 613150 Кировская область г.Слободской, ул. Никольская, 36

1.3. Сведения о размещении объекта

- отдельно стоящее здание из 2 этажей, 739 кв.м.

- часть здания \_\_\_\_\_ этажей (или на \_\_\_\_\_ этаже), \_\_\_\_\_ кв.м

- наличие прилегающего земельного участка (да, нет); 5953 кв.м

1.4. Год постройки здания 1980, последнего капитального ремонта 1987г.

1.5. Дата предстоящих плановых ремонтных работ: текущего в ближайшее время не предусмотрено, капитального в ближайшее время не предусмотрено

1.6. Название организации (учреждения), (полное юридическое наименование – согласно Уставу, краткое наименование) Муниципальное казенное дошкольное образовательное учреждение детский сад общеразвивающего вида «Колокольчик» города Слободского Кировской области (МКДОУ д/с «Колокольчик»)

1.7. Юридический адрес организации (учреждения) 613150 Кировская область г.Слободской, ул. Никольская, 36

**2. Характеристика деятельности организации на объекте: предоставление общедоступного и бесплатного дошкольного образования, присмотр и уход за детьми в организации, осуществляющей образовательную деятельность по образовательной программе дошкольного образования.**

**3. Состояние доступности объекта**

**3.1. Путь следования к объекту пассажирским транспортом**

(описать маршрут движения с использованием пассажирского транспорта)

автобусы: маршрут № 1, № 11, 3 (до остановки школа № 7), № 4 (до остановки «Паруса»),

наличие адаптированного пассажирского транспорта к объекту нет

**3.2. Путь к объекту от ближайшей остановки пассажирского транспорта:**

3.2.1 расстояние до объекта от остановки транспорта 300 м

3.2.2 время движения (пешком) 10 мин

3.2.3 наличие выделенного от проезжей части пешеходного пути (да, нет),

3.2.4 Перекрестки: нерегулируемые; регулируемые, со звуковой сигнализацией, таймером; нет

3.2.5 Информация на пути следования к объекту: акустическая, тактильная, визуальная; нет

3.2.6 Перепады высоты на пути: есть, нет

Их обустройство для инвалидов на коляске: да, нет

**3.3. Организация доступности объекта для инвалидов – форма обслуживания**

№ п/п	Категория инвалидов (вид нарушения)	Вариант организации доступности объекта (формы обслуживания)*
1.	Все категории инвалидов и МГН	
	<i>в том числе инвалиды:</i>	
2	передвигающиеся на креслах-колясках	ВДН
3	с нарушениями опорно-двигательного аппарата	ВДН
4	с нарушениями зрения	ВДН
5	с нарушениями слуха	ВДН
6	с нарушениями умственного развития	ДУ

\* - указывается один из вариантов: «А», «Б», «ДУ», «ВНД»

### 3.4. Состояние доступности основных структурно-функциональных зон

№ п/п	Основные структурно-функциональные зоны	Состояние доступности, в том числе для основных категорий инвалидов**	Приложение	
			№ на плане	№ фото
1	Территория, прилегающая к зданию (участок)	ДУ	14,19,34,8	1,2,3,4
2	Вход (входы) в здание	ДУ	14,19,34,8	1,2,3,4,
3	Путь (пути) движения внутри здания (в т.ч. пути эвакуации)	ДУ	27,17,14,18,12,15,14,21,22	9,10,11
4	Зона целевого назначения здания (целевого посещения объекта)	ДУ	4,2,25,4,1,45	13
5	Санитарно-гигиенические помещения	ДУ	5,6,11,9,10,46,12,26	12
6	Система информации и связи (на всех зонах)	ВДН	нет	нет
7	Пути движения к объекту (от остановки транспорта)	ВДН	нет	нет

\*\* Указывается: ДП-В - доступно полностью всем; ДП-И (К, О, С, Г, У) – доступно полностью избирательно (указать категории инвалидов); ДЧ-В - доступно частично всем; ДЧ-И (К, О, С, Г, У) – доступно частично избирательно (указать категории инвалидов); ДУ - доступно условно, ВНД - недоступно

### 3.5. ИТОГОВОЕ ЗАКЛЮЧЕНИЕ о состоянии доступности ОСИ: ДУ, в МКДОУ д/с «Колокольчик» отсутствует техническая возможность внесения конструктивных изменений таких, как устройство лифта и расширения путей движения и т.п.

#### 4. Управленческое решение (проект)

##### 4.1. Рекомендации по адаптации основных структурных элементов объекта:

№ п \п	Основные структурно-функциональные зоны объекта	Рекомендации по адаптации объекта (вид работы)*
1	Территория, прилегающая к зданию (участок)	капитальный ремонт, реконструкция прогулочного участка
2	Вход (входы) в здание	Капитальный ремонт
3	Путь (пути) движения внутри здания (в т.ч. пути эвакуации)	Технические решения не возможны – организация альтернативных форм обслуживания
4	Зона целевого назначения здания (целевого посещения объекта)	Закупка оборудования для сенсорной комнаты



5	Санитарно-гигиенические помещения	Текущий ремонт
6	Система информации на объекте (на всех зонах)	Текущий ремонт
7	Пути движения к объекту (от остановки транспорта)	Отсутствуют пешеходные дорожки
8.	Все зоны и участки	Капитальный ремонт

\*- указывается один из вариантов (видов работ): не нуждается; ремонт (текущий, капитальный); индивидуальное решение с ТСП; технические решения невозможны – организация альтернативной формы обслуживания

4.2. Период проведения работ **2024-2030г.г.**

в рамках исполнения **программы**

(указывается наименование документа: программы, плана)

4.3. Ожидаемый результат (по состоянию доступности) после выполнения работ по адаптации **участок и здания детского сада будут доступны всем категориям детей-инвалидов дошкольного возраста**

Оценка результата исполнения программы, плана (по состоянию доступности)

4.4. Для принятия решения **требуется**, не требуется (нужное подчеркнуть):

4.4.1. согласование на Комиссии \_\_\_\_\_

(наименование Комиссии по координации деятельности в сфере обеспечения доступной среды жизнедеятельности для инвалидов и других МГН)

4.4.2. согласование работ с надзорными органами (в сфере проектирования и строительства, архитектуры, охраны памятников, другое - указать) **в сфере проектирования и строительства**

4.4.3. **техническая экспертиза; разработка проектно-сметной документации;**

4.4.4. согласование с вышестоящей организацией (собственником объекта);

4.4.5. согласование с общественными организациями инвалидов \_\_\_\_\_;

4.4.6. другое \_\_\_\_\_.

Имеется заключение уполномоченной организации о состоянии доступности объекта (наименование документа и выдавшей его организации, дата), прилагается: **нет**

4.7. Информация может быть размещена (обновлена) на Карте доступности субъекта Российской Федерации \_\_\_\_\_

(наименование сайта, портала)

## 5. Особые отметки

### ПРИЛОЖЕНИЯ:

Результаты обследования:

- |  |           |
|--|-----------|
| 1. Территории, прилегающей к объекту       | на - 2 л. |
| 2. Входа (входов) в здание                 | на - 1 л. |
| 3. Путей движения в здании                 | на - 2 л. |
| 4. Зоны целевого назначения объекта        | на - 3 л. |
| 5. Санитарно-гигиенических помещений       | на - 1л.  |
| 6. Системы информации (и связи) на объекте | на - 1 л. |

Результаты фотофиксации на объекте МКДОУ д/с «Колокольчик» на - 9 л.

Поэтажные планы, паспорт БТИ МКДОУ д/с «Колокольчик» на - 5 л.

Другое (в том числе дополнительная информация о путях движения к объекту) \_\_\_\_\_

---

---

Руководитель  
рабочей группы \_\_\_\_\_  
(Должность, Ф.И.О.) (Подпись)

Члены рабочей группы \_\_\_\_\_  
(Должность, Ф.И.О.) (Подпись)  
\_\_\_\_\_  
(Должность, Ф.И.О.) (Подпись)

В том числе:

представители общественных  
организаций инвалидов \_\_\_\_\_  
(Должность, Ф.И.О.) (Подпись)  
\_\_\_\_\_  
(Должность, Ф.И.О.) (Подпись)

представители организации,  
расположенной на объекте \_\_\_\_\_  
(Должность, Ф.И.О.) (Подпись)  
\_\_\_\_\_  
(Должность, Ф.И.О.) (Подпись)

Управленческое решение согласовано « \_\_\_\_ » \_\_\_\_\_ 20\_\_ г. (протокол № \_\_\_\_)  
Комиссией (название). \_\_\_\_\_

**I. Результаты обследования:**

**1. Территории, прилегающей к зданию (участка)**

**Муниципального казенного дошкольного образовательного учреждения детский сад  
общеразвивающего вида «Колокольчик» города Слободского Кировской области**

**613150 Кировская область г.Слободской, ул. Никольская, 36**

Наименование объекта, адрес

№ п/п	Наименование функционально-планировочного элемента	Наличие элемента			Выявленные нарушения и замечания		Работы по адаптации объектов	
		есть/нет	№ на плане	№ фото	Содержание	Значимо для инвалида (категория)	Содержание	Виды работ
1.1	Вход (входы) на территорию	есть	14, 19, 34, 8	1, 2, 3, 4	Нет элементов информации об объекте и др.	ДУ	Устройство средств информационной поддержки, устройство путей движения в соответствии с СНиП 35-01-2001	Текущий ремонт
1.2	Путь (пути) движения на территории	нет		См. план-схему	Не оборудованы пути движения на территории ДОУ	ДУ	Устройство тактильных средств, выполняющих предупредительную функцию	Капитальный ремонт
1.3	Лестница (наружная)	есть	16, 20	5	Парадный вход не оборудован пандусом	ВНД	Устройство лестниц в соответствии с СНиП 35-01-2001	Капитальный ремонт
1.4	Пандус (наружный)	нет				ВНД	Устройство пандуса с учетом особенностей рельефа	Капитальный ремонт
1.5	Автостоянка и парковка	нет						Нуждается в устройстве автостоянки и парковки
	ОБЩИЕ требования к зоне				Вся территория нуждается в реконструкции и адаптации для МНГ	Г,К,О (ОДА, С)	Реконструкция участка на территории	Капитальный ремонт

**II. Заключение по зоне:**

Наименование структурно-функциональной зоны	Состояние доступности* (к пункту 3.4 Акта обследования ОСИ)	Приложение		Рекомендации по адаптации (вид работы)** к пункту 4.1 Акта обследования ОСИ
		№ на плане	№ фото	
Территория, прилегающая к зданию	ДУ	См. на плане-схеме	1,2,3,4,5	Капитальный ремонт, реконструкция прогулочного участка

\* указывается: ДП-В - доступно полностью всем; ДП-И (К, О, С, Г, У) – доступно полностью избирательно (указать категории инвалидов); ДЧ-В - доступно частично всем; ДЧ-И (К, О, С, Г, У) – доступно частично избирательно (указать категории инвалидов); ДУ - доступно условно, ВНД - недоступно

\*\*указывается один из вариантов: не нуждается; ремонт (текущий, капитальный); индивидуальное решение с ТСР; технические решения невозможны – организация альтернативной формы обслуживания

Комментарий к заключению: \_\_\_\_\_

**I. Результаты обследования:**

**2. Входа (входов) в здание**

**Муниципального казенного дошкольного образовательного учреждения детский сад  
общеразвивающего вида «Колокольчик» города Слободского Кировской области  
613150 Кировская область г.Слободской, ул. Никольская, 36**

Наименование объекта, адрес

№ п/п	Наименование функционально-планировочного элемента	Наличие элемента			Выявленные нарушения и замечания		Работы по адаптации объектов	
		есть/ нет	№ на плане	№ фото	Содержание	Значимо для инвалида (категория)	Содержание	Виды работ
2.1	Лестница (наружная)	есть		5	Требуется ремонт	К,О (ОДА), С	Устройство тактильных средств, выполняющих предупредительную функцию, пандус	Капитальный ремонт
2.2	Пандус (наружный)	нет					Устройство пандуса	Капитальный ремонт
2.3	Входная площадка (перед дверью)	есть		2	Не соответствует СНиП 35-1-2001	К,О (ОДА)	Технические решения не возможны	
2.4	Дверь (входная)	есть	9,34 19	2	Дверные проемы имеют пороги	К,О (ОДА)	Устройство дверных проемов в соответствии с СНиП 35-1-2001	Текущий ремонт
2.5	Тамбур	есть	9		Не соответствует СНиП 35-1-2001	К,О (ОДА)		Текущий ремонт
	ОБЩИЕ требования к зоне				Не соответствует требованиям	К,О (ОДА), С		Текущий ремонт

**II. Заключение по зоне:**

Наименование структурно-функциональной зоны	Состояние доступности* (к пункту 3.4 Акта обследования ОСИ)	Приложение		Рекомендации по адаптации (вид работы)** к пункту 4.1 Акта обследования ОСИ
		№ на плане	№ фото	
Входы в здание	ДУ	9,34,19	5,2	Капитальный ремонт

\* указывается: ДП-В - доступно полностью всем; ДП-И (К, О, С, Г, У) – доступно полностью избирательно (указать категории инвалидов); ДЧ-В - доступно частично всем; ДЧ-И (К, О, С, Г, У) – доступно частично избирательно (указать категории инвалидов); ДУ - доступно условно, ВНД - недоступно

\*\*указывается один из вариантов: не нуждается; ремонт (текущий, капитальный); индивидуальное решение с ТСР; технические решения невозможны – организация альтернативной формы обслуживания

Комментарий к заключению: \_\_\_\_\_

**I Результаты обследования:**

**3. Пути (путей) движения внутри здания (в т.ч. путей эвакуации)**

**Муниципального казенного дошкольного образовательного учреждения детский сад общеразвивающего вида «Колокольчик» города Слободского Кировской области**

**613150 Кировская область г.Слободской, ул. Никольская, 36**

Наименование объекта, адрес

№ п/п	Наименование функционально-планировочного элемента	Наличие элемента			Выявленные нарушения и замечания		Работы по адаптации объектов	
		есть/нет	№ на плане	№ фото	Содержание	Значимо для инвалида (категория)	Содержание	Виды работ
3.1	Коридор (вестибюль, зона ожидания, галерея, балкон)	есть	17, 27	9	Ширина общих коридоров не соответствует требованиям	К	Технические решения не возможны-организация альтернативных форм обслуживания	
3.2	Лестница (внутри здания)	есть	14, 20	10	Ширина лестничного пролета не соответствует требованиям	К,О (ОДА)	Технические решения не возможны-организация альтернативных форм обслуживания	
3.3	Пандус (внутри здания)	нет					Технические решения не возможны-организация альтернативных форм обслуживания	
3.4	Лифт пассажирский (или подъемник)	нет					Технические решения не возможны-организация альтернативных форм обслуживания	
3.5	Дверь	есть	9, 29, 19, 34	2, 3, 4, 5	Дверные проемы имеют пороги	К,О (ОДА)	Технические решения не возможны-организация альтернативных форм обслуживания	
3.6	Пути эвакуации (в т.ч. зоны безопасности)	есть	3, 1, 47, 43	9	Не соответствуют требованиям	К,О (ОДА)	Технические решения не возможны-организация альтернативных форм обслуживания	
	ОБЩИЕ требования к зоне				Не соответствует требованиям	К,О (ОДА)	Технические решения не возможны	

**II Заключение по зоне:**

Наименование структурно-функциональной зоны	Состояние доступности* (к пункту 3.4 Акта обследования ОСИ)	Приложение		Рекомендации по адаптации (вид работы)** к пункту 4.1 Акта обследования ОСИ
		№ на плане	№ фото	
Пути движения внутри здания	ДУ	17,27,14,18,12,15,21,22	9,2,3,4,5,10	Технические решения не возможны-организация альтернативных форм обслуживания

\* указывается: ДП-В - доступно полностью всем; ДП-И (К, О, С, Г, У) – доступно полностью избирательно (указать категории инвалидов); ДЧ-В - доступно частично всем; ДЧ-И (К, О, С, Г, У) – доступно частично избирательно (указать категории инвалидов); ДУ - доступно условно, ВНД - недоступно

\*\* указывается один из вариантов: не нуждается; ремонт (текущий, капитальный); индивидуальное решение с ТСР; технические решения невозможны – организация альтернативной формы обслуживания

Комментарий к заключению: \_\_\_\_\_

**I Результаты обследования:**

**4. Зоны целевого назначения здания (целевого посещения объекта)**

**Вариант I – зона обслуживания инвалидов**

**Муниципального казенного дошкольного образовательного учреждения детский сад общеразвивающего вида «Колокольчик» города Слободского Кировской области 613150 Кировская область г.Слободской, ул. Никольская, 36**

Наименование объекта, адрес

№ п/п	Наименование функционально-планировочного элемента	Наличие элемента			Выявленные нарушения и замечания		Работы по адаптации объектов	
		есть/ нет	№ на плане	№ фото	Содержание	Значимо для инвалида (категория)	Содержание	Виды работ
4.1	Кабинетная форма обслуживания	нет						
4.2	Зальная форма обслуживания	нет						
4.3	Прилавочная форма обслуживания	нет						
4.4	Форма обслуживания с перемещением по маршруту	нет						
4.5	Кабина индивидуального обслуживания	нет						
	ОБЩИЕ требования к зоне							

**II Заключение по зоне:**

Наименование структурно-функциональной зоны	Состояние доступности* (к пункту 3.4 Акта обследования ОСИ)	Приложение		Рекомендации по адаптации (вид работы)** к пункту 4.1 Акта обследования ОСИ
		№ на плане	№ фото	
Зоны целевого назначения	нет	4,2,25,1,45	13	

\* указывается: ДП-В - доступно полностью всем; ДП-И (К, О, С, Г, У) – доступно полностью избирательно (указать категории инвалидов); ДЧ-В - доступно частично всем; ДЧ-И (К, О, С, Г, У) – доступно частично избирательно (указать категории инвалидов); ДУ - доступно условно, ВНД - недоступно

\*\*указывается один из вариантов: не нуждается; ремонт (текущий, капитальный); индивидуальное решение с ТСП; технические решения невозможны – организация альтернативной формы обслуживания

Комментарий к заключению: \_\_\_\_\_



Приложение 4 (II)  
к Акту обследования ОСИ к паспорту  
доступности ОСИ

№ \_\_\_\_\_

от «\_\_» \_\_\_\_\_ 20\_\_ г.

**I Результаты обследования:**

**4. Зоны целевого назначения здания (целевого посещения объекта)**

**Вариант II – места приложения труда**

Наименование функционально-планировочного элемента	Наличие элемента			Выявленные нарушения и замечания		Работы по адаптации объектов	
	есть/ нет	№ на плане	№ фото	Содержание	Значимо для инвалида (категория)	Содержание	Виды работ
Место приложения труда	нет				К,О,С,Г,У		Не нуждается

**II Заключение по зоне:**

Наименование структурно-функциональной зоны	Состояние доступности* (к пункту 3.4 Акта обследования ОСИ)	Приложение		Рекомендации по адаптации (вид работы)** к пункту 4.1 Акта обследования ОСИ
		№ на плане	№ фото	
Зоны приложения труда	ВНД			Не нуждается

\* указывается: ДП-В - доступно полностью всем; ДП-И (К, О, С, Г, У) – доступно полностью избирательно (указать категории инвалидов); ДЧ-В - доступно частично всем; ДЧ-И (К, О, С, Г, У) – доступно частично избирательно (указать категории инвалидов); ДУ - доступно условно, ВНД - недоступно

\*\*указывается один из вариантов: не нуждается; ремонт (текущий, капитальный); индивидуальное решение с ТСР; технические решения невозможны – организация альтернативной формы обслуживания

Комментарий к заключению: \_\_\_\_\_

Приложение 4(III)  
к Акту обследования ОСИ к паспорту  
доступности ОСИ

№ \_\_\_\_\_  
от «\_\_» \_\_\_\_\_ 20\_\_ г.

**I Результаты обследования:**

**4. Зоны целевого назначения здания (целевого посещения объекта)  
Вариант III – жилые помещения**

Наименование функционально-планировочного элемента	Наличие элемента			Выявленные нарушения и замечания		Работы по адаптации объектов	
	есть/нет	№ на плане	№ фото	Содержание	Значимо для инвалида (категория)	Содержание	Виды работ
Жилые помещения	нет				К,О,С,Г,У		Не нуждается

**II Заключение по зоне:**

Наименование структурно-функциональной зоны	Состояние доступности* (к пункту 3.4 Акта обследования ОСИ)	Приложение		Рекомендации по адаптации (вид работы)** к пункту 4.1 Акта обследования ОСИ
		№ на плане	№ фото	
Жилые помещения	НВД			Не нуждается

\* указывается: ДП-В - доступно полностью всем; ДП-И (К, О, С, Г, У) – доступно полностью избирательно (указать категории инвалидов); ДЧ-В - доступно частично всем; ДЧ-И (К, О, С, Г, У) – доступно частично избирательно (указать категории инвалидов); ДУ - доступно условно, ВНД - недоступно

\*\*указывается один из вариантов: не нуждается; ремонт (текущий, капитальный); индивидуальное решение с ТСП; технические решения невозможны – организация альтернативной формы обслуживания

Комментарий к заключению: \_\_\_\_\_

**I Результаты обследования:**

**5. Санитарно-гигиенических помещений**

**Муниципального казенного дошкольного образовательного учреждения детский сад  
общеразвивающего вида «Колокольчик» города Слободского Кировской области  
613150 Кировская область г.Слободской, ул. Никольская, 36**

Наименование объекта, адрес

№ п/п	Наименование функционально-планировочного элемента	Наличие элемента			Выявленные нарушения и замечания		Работы по адаптации объектов	
		есть/нет	№ на плане	№ фото	Содержание	Значимо для инвалида (категория)	Содержание	Виды работ
5.1	Туалетная комната	есть	5, 46, 12, 9, 26	12	Не соответствует требованиям доступности	К,О	Устройство туалетной комнаты в соответствии с требованиями	Текущий ремонт
5.2	Душевая/ ванная комната	нет					Устройство душевая/ванная комната в соответствии с требованиями	
5.3	Бытовая комната (гардеробная)	нет						
	ОБЩИЕ требования к зоне				Не соответствует требованиям доступности	К.О	Устройство туалетной комнаты, душевая/ванная комната в соответствии с требованиями	Текущий ремонт

**II Заключение по зоне:**

Наименование структурно-функциональной зоны	Состояние доступности* (к пункту 3.4 Акта обследования ОСИ)	Приложение		Рекомендации по адаптации (вид работы)** к пункту 4.1 Акта обследования ОСИ
		№ на плане	№ фото	
Санитарно-гигиенические помещения	ДУ	5,9,46,12,26	12	Текущий ремонт

\* указывается: ДП-В - доступно полностью всем; ДП-И (К, О, С, Г, У) – доступно полностью избирательно (указать категории инвалидов); ДЧ-В - доступно частично всем; ДЧ-И (К, О, С, Г, У) – доступно частично избирательно (указать категории инвалидов); ДУ - доступно условно, ВНД - недоступно

\*\*указывается один из вариантов: не нуждается; ремонт (текущий, капитальный); индивидуальное решение с ТСР; технические решения невозможны – организация альтернативной формы обслуживания

Комментарий к заключению: \_\_\_\_\_

**I Результаты обследования:**

**6. Системы информации на объекте**

**Муниципального казенного дошкольного образовательного учреждения детский сад  
общеразвивающего вида «Колокольчик» города Слободского Кировской области  
613150 Кировская область г.Слободской, ул. Никольская, 36**

Наименование объекта, адрес

№ п/п	Наименование функционально-планировочного элемента	Наличие элемента			Выявленные нарушения и замечания		Работы по адаптации объектов	
		есть/нет	№ на плане	№ фото	Содержание	Значимо для инвалида (категория)	Содержание	Виды работ
6.1	Визуальные средства	нет				К,О,С,Г,У	Установка световых текстовых табло	Текущий ремонт
6.2	Акустические средства	нет				К,О,С,Г,У	Установка информационно звуковых приборов	Текущий ремонт
6.3	Тактильные средства	нет				К,О,С,Г,У	Установка тактильных указателей и полос	Текущий ремонт
	ОБЩИЕ требования к зоне				Не соответствует требованиям доступности	К,О,С,Г,У	Устройство систем информации в соответствии с требованиями	Текущий ремонт

**II Заключение по зоне:**

Наименование структурно-функциональной зоны	Состояние доступности* (к пункту 3.4 Акта обследования ОСИ)	Приложение		Рекомендации по адаптации (вид работы)** к пункту 4.1 Акта обследования ОСИ
		№ на плане	№ фото	
Система информации на объекте	ВНД			Текущий ремонт

\* указывается: ДП-В - доступно полностью всем; ДП-И (К, О, С, Г, У) – доступно полностью избирательно (указать категории инвалидов); ДЧ-В - доступно частично всем; ДЧ-И (К, О, С, Г, У) – доступно частично избирательно (указать категории инвалидов); ДУ - доступно условно, ВНД - недоступно

\*\*указывается один из вариантов: не нуждается; ремонт (текущий, капитальный); индивидуальное решение с ТСР; технические решения невозможны – организация альтернативной формы обслуживания

Комментарий к заключению: \_\_\_\_\_

План эвакуации (1 этаж)



План эвакуации (2 этаж)



## Поэтажные планы (1 этаж)

Инвентаризационный поэтажный план  
на строение Литера "А" по адресу:  
г. Слобдской, ул. Большевиков, д.36.

План 1-го этажа



## Поэтажные планы (2 этаж)

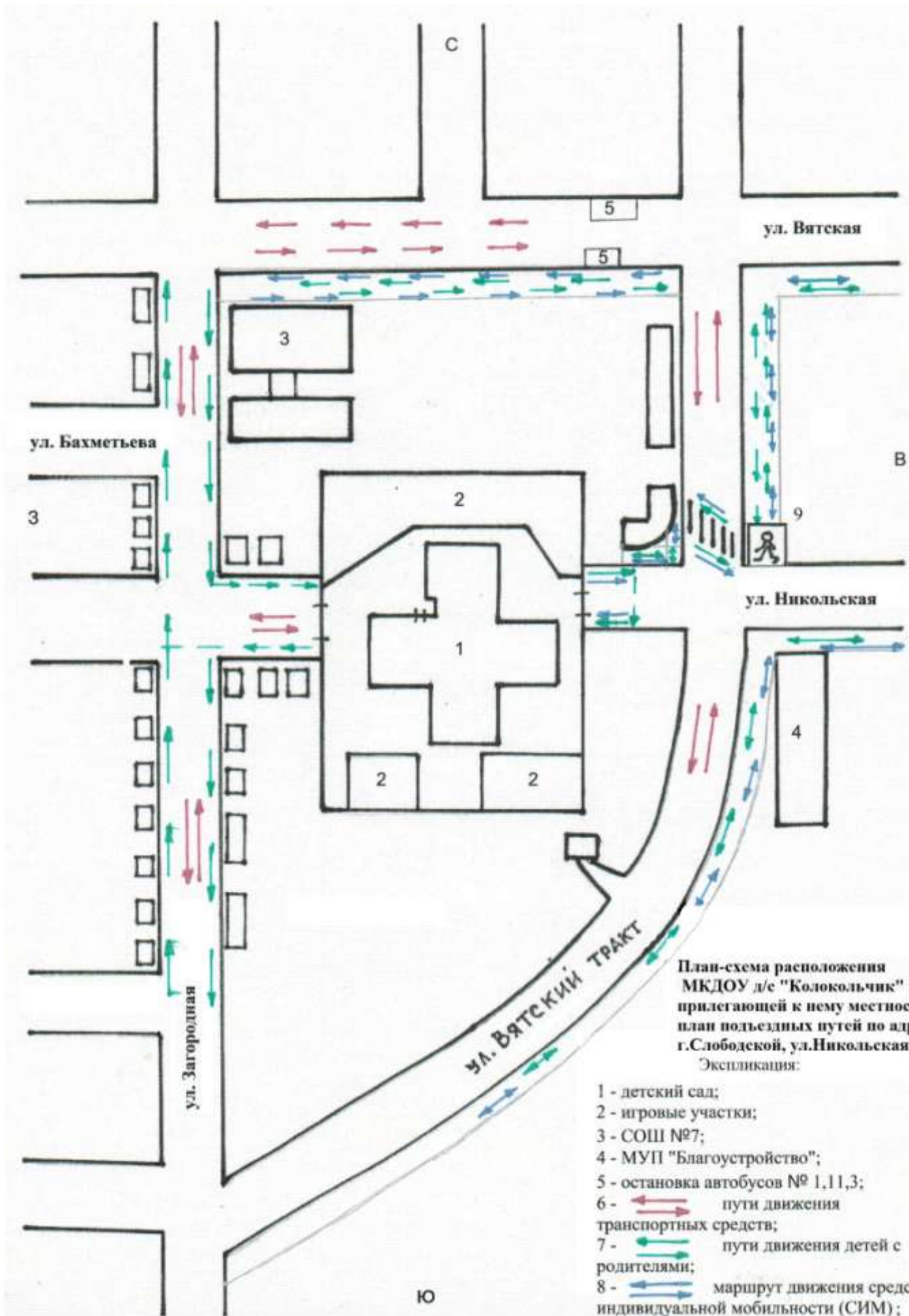
Инвентаризационный поэтажный план  
на строение Литера "А" по адресу:  
г. Слобдской, ул. Большевиков, д.36.

План 2-го этажа






Составил тех:  
Проверил бри





План-схема расположения МКДОУ д/с "Колокольчик" и прилегающей к нему местности, план подъездных путей по адресу: г.Слободской, ул.Никольская, 36  
 Экспликация:

- 1 - детский сад;
- 2 - игровые участки;
- 3 - СОШ №7;
- 4 - МУП "Благоустройство";
- 5 - остановка автобусов № 1,11,3;
- 6 -  пути движения транспортных средств;
- 7 -  пути движения детей с родителями;
- 8 -  маршрут движения средств индивидуальной мобильности (СИМ);
- 9 - пешеходный переход.

1. Территория, прилегающая к зданию (участка)



2. Вход (выходы) на территорию





### 3. Вход (выходы) на территорию



### 4. Вход (выходы) на территорию



Вход (выходы) на территорию



Вход (выходы) на территорию





5. Лестница наружная



9. Коридор (вестибюль, зона ожидания)



## 9. Пути движения внутри здания



Ъ

## 10. Лестница (внутри здания)

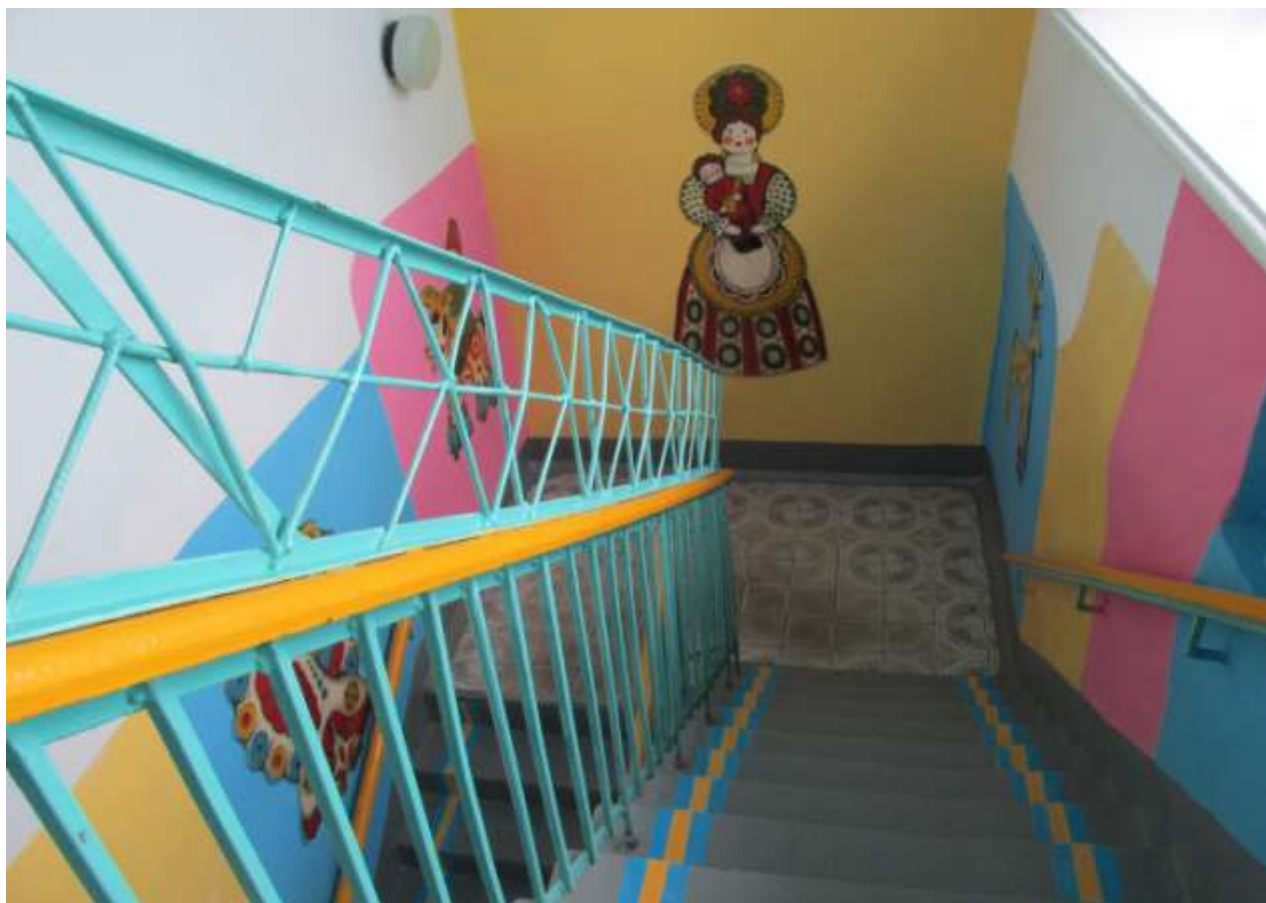




10.Лестница (внутри здания)



10. Лестница (внутри здания)



## 10. Лестница (внутри здания)



## 11. Пути эвакуации





## 11. Пути эвакуации



## 12. Санитарно-гигиенические помещения



## 12. Санитарно-гигиенические помещения



## 13. Зона целевого назначения.

